

PARKIET

W każdej klepce parkietu uzupełnij cyfry 1, 2 i 3, tak aby każdy wiersz i każda kolumna zawierały tyle samo cyfr każdego rodzaju. Takie same cyfry nie mogą stać w polach stykających się bokami.

Przykład

3	1	2	1	3	2
1	2	3	2	1	3
2	3	1	3	2	1
3	1	2	1	3	2
2	3	1	3	2	1
1	2	3	2	1	3

1	A			1	2
					2
C		2		2	
D			2		
				B	

1	A				3
2	1			B	
D				2	
C					
	1		2		

Podaj cyfry umieszczone w oznaczonych polach.

SUDOKU 6×6

A	B	C	D
3	2	1	3

A	B	C	D
3	3	3	1

W puste pola wpisz cyfry od 1 do 6, tak aby w każdym wierszu, każdej kolumnie i w każdym pogrubionym prostokącie 3×2 znajdowało się sześć różnych cyfr.

4	D		C		3
B					
3		4		1	
6		2			
	3				5
		5	6	A	1

1		A		5	D
	4				
				C	2
	5				
	2	B	6		
5		4	2	3	

Podaj cyfry umieszczone w oznaczonych polach.

A	B	C	D
3	5	5	2

A	B	C	D
2	1	6	6

Przykład

4	0	5	9	6	7	8	1	2	3
1	6	4	2	3	0	9	7	8	5
5	6	9	11	9	7	17	8	10	8

OD (0) DO (9)

W puste pola wpisz cyfry od 0 do 9, tak aby każdy wiersz zawierał dziesięć różnych cyfr (w kolumnach cyfry mogą się powtarzać). Pola z takimi samymi cyframi nie mogą stykać się bokiem ani rogiem. Pod diagramem podano sumy liczb w kolumnach.

		7	0	8	2		6		9
0	9	8	5		1	7	B	4	
	5	4	D		2	6	1		8
0		1		C		A		7	9
8	25	20	18	28	8	21	11	12	29

B		2	8	5	C	9		7	1
	8	0			3	7	4	9	
1		4	7	8		6	2		
7			9	A			D	4	6
13	19	11	25	15	19	23	17	20	18

Podaj cyfry umieszczone w oznaczonych polach.

A	B	C	D
4	2	5	7

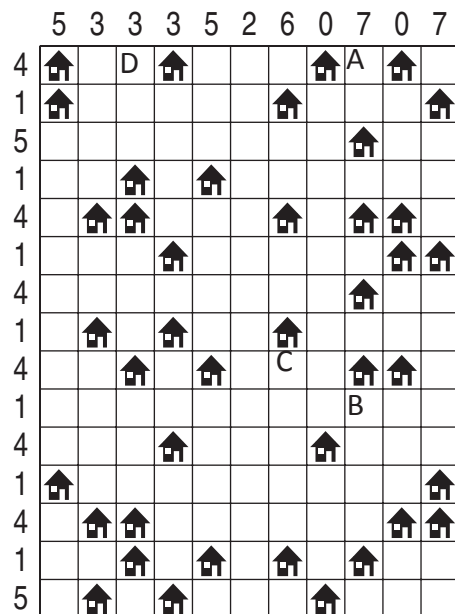
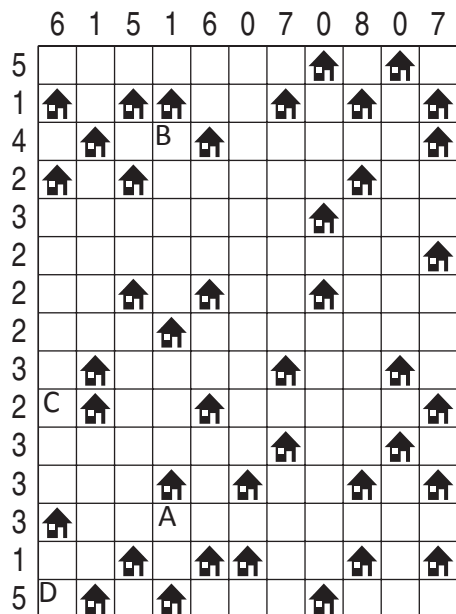
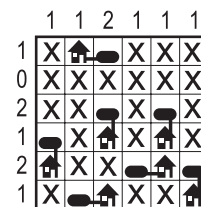
A	B	C	D
0	0	4	8

ŁAMIGŁÓWKA ARCHITEKTA

Przy każdym domku umieść zbiornik z gazem ogrzewającym domek.

Domki ze zbiornikami połącz kreską idącą w górę, w dół, w lewo lub w prawo. Pola ze zbiornikami nie mogą się stykać ani bokiem, ani rogiem. Liczby oznaczają, ile jest zbiorników w danym rzędzie.

Przykład



Jeśli w polu stoi zbiornik, wstaw 1. W przeciwnym przypadku wstaw 0.

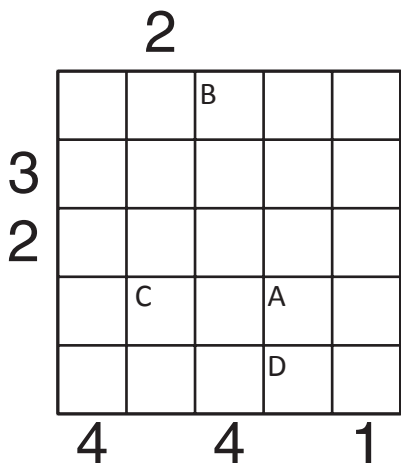
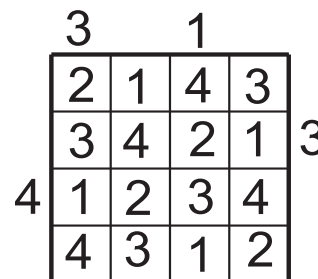
A	B	C	D
0	0	1	1

A	B	C	D
0	1	0	0

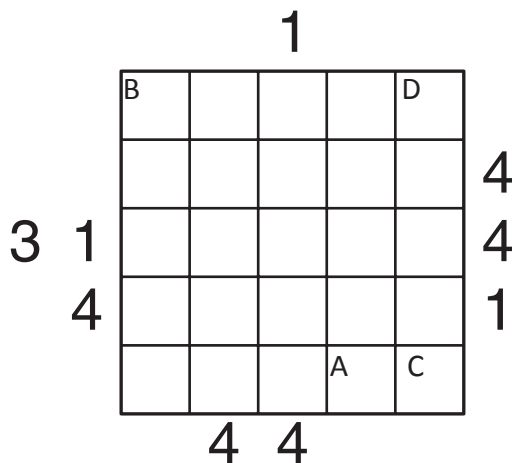
PIRAMIDY

Ustaw piramidy o wysokościach od 1 do 5. W każdym rzędzie muszą się znaleźć piramidy różnej wysokości. Cyfra w polu oznacza wysokość piramidy, która na nim stoi. Liczba na zewnątrz diagramu mówi, ile widać piramid z miejsca, gdzie ona stoi. Wyższe piramidy zasłaniają niższe. Patrz przykład obok.

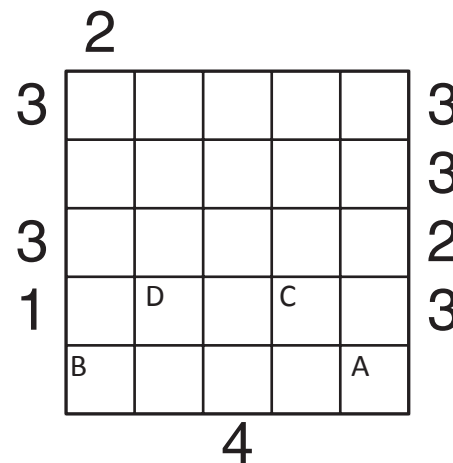
Przykład



p04888



p04889



p04890

Podaj cyfry umieszczone w oznaczonych polach.

A	B	C	D
5	4	1	3

A	B	C	D
5	1	3	4

A	B	C	D
5	4	4	1