

VI MEMORIAŁ URSZULI MARCINIAK

DO

PARKIET

W każdej klepce parkietu uzupełnij cyfry 1, 2, 3 i 4, tak aby każdy wiersz i każda kolumna zawierały tyle samo cyfr każdego rodzaju. Takie same cyfry nie mogą stać w polach stykających się bokami.

Przykład

3	1	2	1	3	2
1	2	3	2	1	3
2	3	1	3	2	1
3	1	2	1	3	2
2	3	1	3	2	1
1	2	3	2	1	3

		2	4				1
D			1	4			3
2			B				
	4			1		C	2
2	3	A	2				
		1	4				
3						1	
1				3			

1							B
				1	4		
	2		C				2
					3		
	3			2	3	A	
1			2		2	3	
3		D	4	1			

Podaj cyfry umieszczone w oznaczonych polach.

SUDOKU 6×6

A	B	C	D
4	2	4	1

A	B	C	D
1	4	4	2

W puste pola wpisz cyfry od 1 do 6, tak aby w każdym wierszu, każdej kolumnie i w każdym pogrubionym prostokącie 3×2 znajdowało się sześć różnych cyfr.

4	D		C		3
B					
3		4		1	
6		2			
	3				5
		5	6	A	1

1		A		5	D
	4				
				C	2
	5				
	2	B	6		
5		4	2	3	

Podaj cyfry umieszczone w oznaczonych polach.

A	B	C	D
3	5	5	2

A	B	C	D
2	1	6	6

Przykład

4	0	5	9	6	7	8	1	2	3
1	6	4	2	3	0	9	7	8	5
5	6	9	11	9	7	17	8	10	8

OD (0) DO (9)

W puste pola wpisz cyfry od 0 do 9, tak aby każdy wiersz zawierał dziesięć różnych cyfr (w kolumnach cyfry mogą się powtarzać). Pola z takimi samymi cyframi nie mogą stykać się bokiem ani rogami. Pod diagramem podano sumy liczb w kolumnach.

1	2	8	5		4	6	7		
C				3	B	1		D	
0	7	5	4	A	9	8	3		1
		2		1		4	7	5	6
13	18	24	25	10	15	19	22	24	10

6		7	3	C		0		1	B
		9	6	7			5	0	
9	7	A	3			6	D		4
1	2			6	9		0	8	3
18	21	21	16	23	23	17	15	11	15

Podaj cyfry umieszczone w oznaczonych polach.

A	B	C	D
6	2	4	8

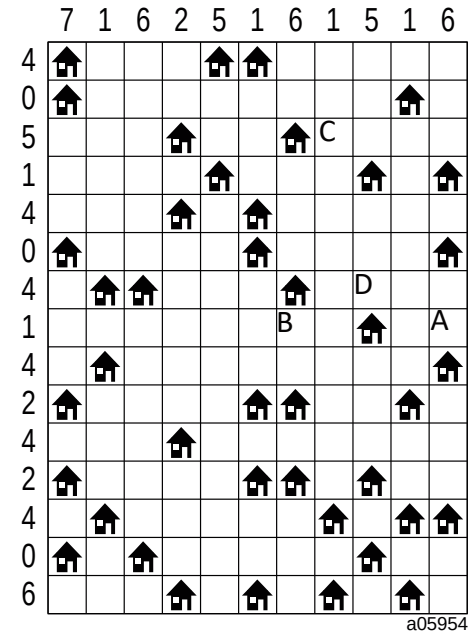
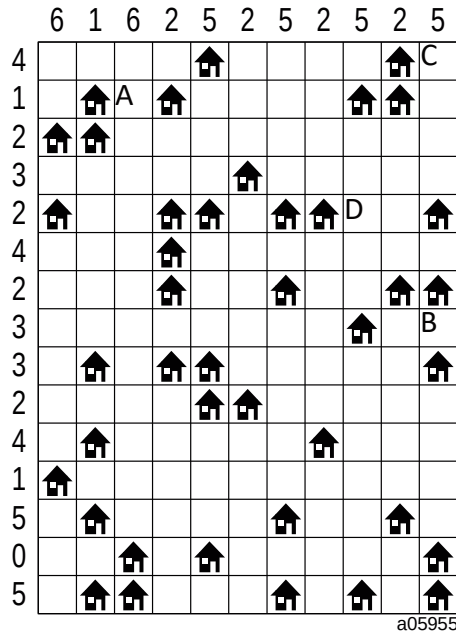
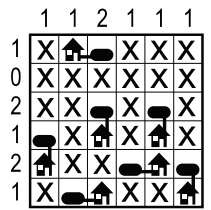
A	B	C	D
0	5	2	1

ŁAMIGŁÓWKA ARCHITEKTA

Przy każdym domku umieść zbiornik z gazem ogrzewającym domek.

Domki ze zbiornikami połącz kreską idącą w górę, w dół, w lewo lub w prawo. Pola ze zbiornikami nie mogą się stykać ani bokiem, ani rogiem. Liczby oznaczają, ile jest zbiorników w danym rzędzie.

Przykład



Jeśli w polu stoi zbiornik, wstaw 1. W przeciwnym przypadku wstaw 0.

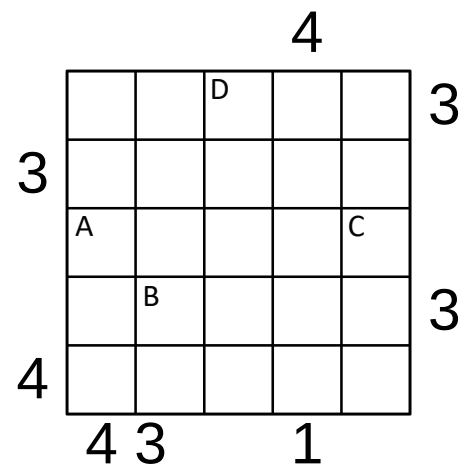
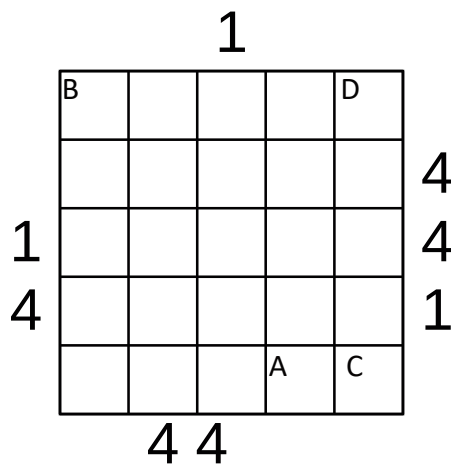
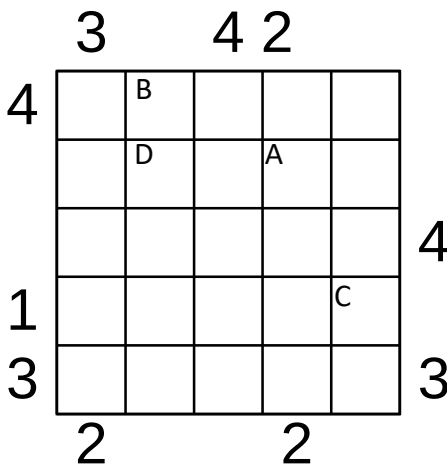
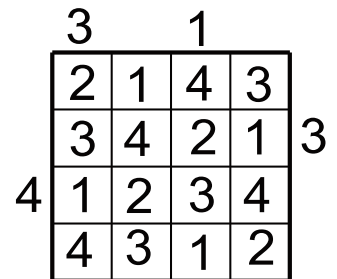
A	B	C	D
0	1	1	1

A	B	C	D
1	0	0	0

PIRAMIDY

Ustaw piramidy o wysokościach od 1 do 5. W każdym rzędzie muszą się znaleźć piramidy różnej wysokości. Cyfra w polu oznacza wysokość piramidy, która na nim stoi. Liczba na zewnątrz diagramu mówi, ile widać piramid z miejsca, gdzie ona stoi. Wyższe piramidy zasłaniają niższe. Patrz przykład obok.

Przykład



Podaj cyfry umieszczone w oznaczonych polach.

A	B	C	D
5	3	4	1

A	B	C	D
5	1	3	4

A	B	C	D
4	3	2	4